



ЧИЛЛЕРЫ BTC CM



Компания ВТС предлагает полный ассортимент высокоэффективных чиллеров со спиральными или винтовыми компрессорами, с воздушным и водяным охлаждением, с выносным конденсатором, а также тепловые насосы, специально предназначенные для объектов любого назначения и различных систем кондиционирования воздуха с широкой производительностью от 4 до 9000 кВт.

В типоряде чиллеров ВТС СМ также представлены выносные конденсаторы, драйкулеры и выносные гидромодули.

Основные достоинства чиллеров ВТС СМ – низкий уровень шума, плавное регулирование производительности компрессора, высокая эффективность, широкий ассортиментный ряд.

СОМПАСТ

Чиллеры с воздушным, водяным охлаждением и с выносным конденсатором для небольших и средних помещений.
Конденсаторные блоки.



PRO

Чиллеры с воздушным, водяным охлаждением и с выносным конденсатором для больших площадей.



ДОПОЛНИТЕЛЬНОЕ ОБОРУДОВАНИЕ

Выносные конденсаторы, сухие охладители и выносные гидравлические модули.



- » Спиральные, винтовые и центробежные компрессоры
- » Технология инверторного управления с помощью ПЧ
- » Корпус из оцинкованной стали с защитным покрытием
- » Внешние теплообменники: медно-алюминиевые или микроканальные (конденсаторы)
- » Испарители: пластинчатые или кожухотрубные теплообменники
- » Драйкулеры с высокоэффективными осевыми вентиляторами
- » Экологически безопасные хладагенты: R410A, R134a, R32, R452b
- » Класс энергоэффективности до А

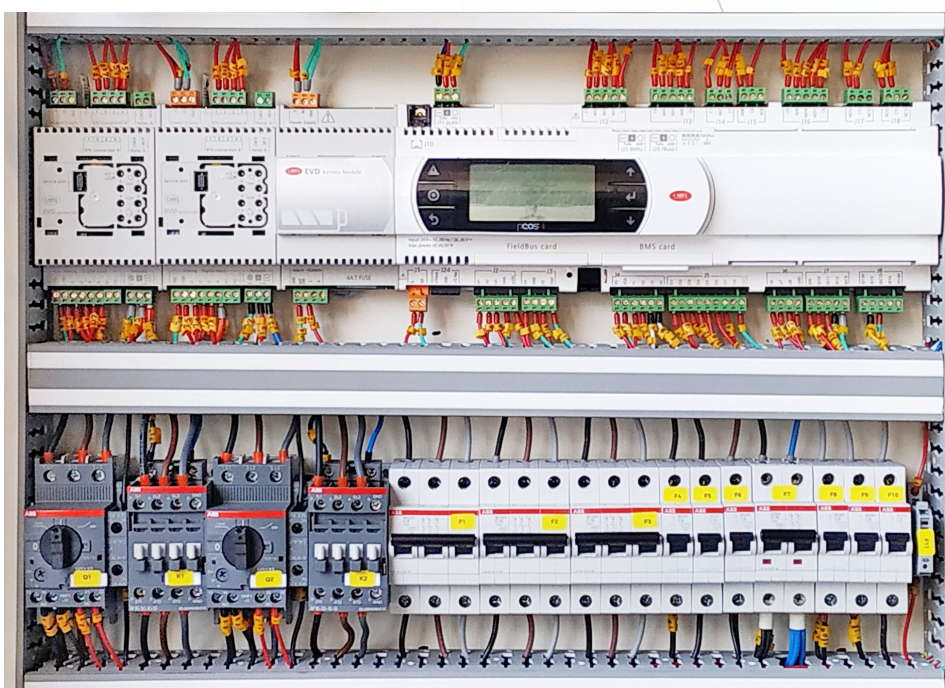
Водоохлаждаемые:
4 – 9 000 кВт

С выносным конденсатором:
4 – 9 000 кВт

Воздухоохлаждаемые:
6 – 1 600 кВт

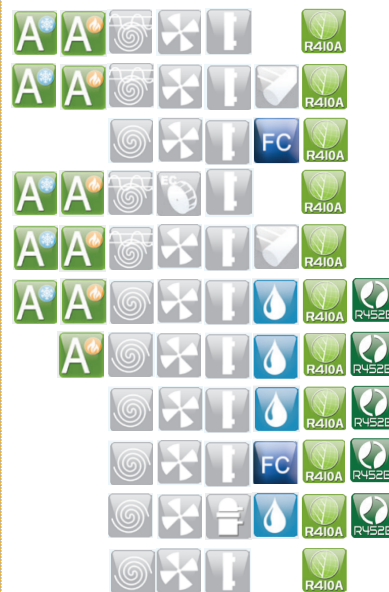
АВТОМАТИКА

Встроенная микроконтроллерная система управления
Встроенные датчики
Опциональные элементы



Чиллеры с воздушным охлаждением,
Тепловые насосы со спиральными компрессорами

Название	Охлаждение, кВт	Нагревание, кВт
BTC CM A JWA 7÷20 S/IK/P/A	6,0-22	6,7-25
BTC CM A JWA 24÷40 S/IK/P/A	26-42	29-48
BTC CM A JWA/FC 24÷40 S/K/P	28-43	
BTC CM A JWA 7÷34 S/IK/P/A	6,0-36	6,7-40
BTC CM A JWA 051÷172 S/IK/P/A	50-179	54-193
BTC CM A JWA 051÷172 S/K/P/AF	51-183	55-198
BTC CM A JWA/WP 051÷172 S/K/P/A	48-161	56-197
BTC CM A JWA 051÷172 S/K/P	48-178	54-187
BTC CM A JWA/FC 051÷172 S/K/P	53-174	
BTC CM A JWA/FC 051÷172 S/K	49-179	56-188
BTC CM A JWA/E 071÷182 S/K/P	66-180	



Тепловые насосы с воздушным охлаждением и спиральными компрессорами

Название	Охлаждение, кВт	Нагревание, кВт
BTC CM A JWA/ML/ST 11÷18 S/Z/P	7,3-16	11-23
BTC CM A JWA/ML/ST 24÷40 S/Z/P	20-37	21-53
BTC CM A JWA/ML/ST 052÷082 S/Z/P	44-101	57-114



Многофункциональные 4x-трубные чиллеры с воздушным охлаждением
и спиральными компрессорами

Название	Охлаждение, кВт	Нагревание, кВт
BTC CM A JWA/EP 051÷191 S/K/P	49-190	52-203



Чиллеры с водяным охлаждением с выносным конденсатором,
Тепловые насосы с роторными или спиральными компрессорами

Название	Охлаждение, кВт	Нагревание, кВт
BTC CM W JWH 4÷40 S/K/P	4,6-49	5,9-60
BTC CM W JWH 051÷172 S/K/P	55-195	73-237
BTC CM W JWH 051÷172 S/K	57-196	75-238
BTC CM RC JEE 4÷40 S/K/P	4,0-42	5,1-53
BTC CM RC JEE 051÷172 S/K/P	51-176	60-194



Конденсаторные блоки с роторными или спиральными компрессорами

Название	Охлаждение, кВт	Нагревание, кВт
BTC CM A JCA 4÷40 S/K	4,5-46	4,8-52
BTC CM A JCA 051÷172 S/K	51-188	56-193
BTC CM A JCR 4÷34 S/K	4,5-37	4,8-41
BTC CM A JCR 051÷172 S/K	51-188	56-193



Чиллеры с воздушным охлаждением,
Тепловые насосы с компрессорами Multi-Scroll

Название	Охлаждение, кВт	Нагревание, кВт
BTC CM A TWA 202÷702 S/K/P/A	196-668	212-724
BTC CM A TWA 212÷682 S/K/P/AF	197-692	214-754
BTC CM A TWA/WP 212÷682 S/K/P/A	194-671	227-762
BTC CM A TWA 212÷1102 S/K/P	199-1051	228-1210
BTC CM A TWA/FC 212÷1102 S/K/P	208-1102	
BTC CM A TWA 212÷1102 S/K	200-1062	229-1222



Чиллеры с воздушным охлаждением,
Тепловые насосы с винтовыми компрессорами

Название	Охлаждение, кВт	Нагревание, кВт
BTC CM A TWA 202÷1352 VV/H/A	197-1353	
BTC CM A TWA/FC 202÷1062 VV/H	232-1144	
BTC CM A TWA 332÷1342 VV/Y/A	263-1136	272-1176
BTC CM A TWA 302÷1842 VV/Y	221-1597	225-1438
BTC CM A TWA/FC 302÷1622 VV/Y	217-1460	



Многофункциональные 4x-трубные агрегаты с воздушным охлаждением с компрессорами Multi-Scroll или винтовыми компрессорами

Название	Охлаждение, кВт	Нагревание, кВт
BTC CM A TWA/EP 172÷ 632 S/K/P	167-643	180-693
BTC CM A TWA/EP 362÷1492 VV/Y	278-1133	283-1156



Чиллеры с воздушным охлаждением с компрессорами TurboCor

Название	Охлаждение, кВт
BTC CM A TWA 281÷1432 TT/H	262-1340
BTC CM A TWA/FC 281÷1432 TT/H	279-1386
BTC CM A TWA 251÷1502 TT/Y	248-1456
BTC CM A TWA/FC 251÷1502 TT/Y	246-1443



Чиллеры с водяным охлаждением,
Тепловые насосы с компрессорами Multi-Scroll

Название	Охлаждение, кВт	Нагревание, кВт
BTC CM W TWH 212÷1102 S/K/P	224-1242	290-1531
BTC CM W TWH 212÷1102 S/K	225-1254	291-1546



Чиллеры с водяным охлаждением, с выносным конденсатором и с винтовыми компрессорами

Название	Охлаждение, кВт
BTC CM W TWH 202÷1352 VV/H/A	234-1650
BTC CM W TWH 321÷1321 VV/Y/A	280-1289
BTC CM W TWH 322÷2583 VV/Y	267-2473
BTC CM RC TEE 322÷2583 VV/Y	235-2168



Чиллеры с водяным охлаждением с компрессорами Turbosor

Название	Охлаждение, кВт
BTC CM W TWH 341÷2061 TT/H	321-1922
BTC CM W TWH/DR 341÷2061 TT/H	301-1802
BTC CM W TWH 291÷4061 TT/Y	319-3912
BTC CM W TWH/DR 291÷1541 TT/Y	298-1584



Чиллеры с водяным охлаждением с центробежными компрессорами

Название	Охлаждение, кВт
BTC CM W TWH 1601÷8302 CC/Y	1050-9000



Выносные конденсаторные блоки

Название
BTC RC ARC 1111÷4222 K
BTC RC ARC/SL 1111÷4222 K
BTC RC ARC/SSL 2111÷4222 K
BTC RC ARC 4141÷5282 Y
BTC RC ARC/SL 4231÷5282 Y
BTC RC ARC/SSL 4151÷5281 Y



Драйкулеры

Название
BTC DC WRC 3121÷5282
BTC DC WRC/SL 3122÷5281
BTC DC WRC/SSL 3132÷5282



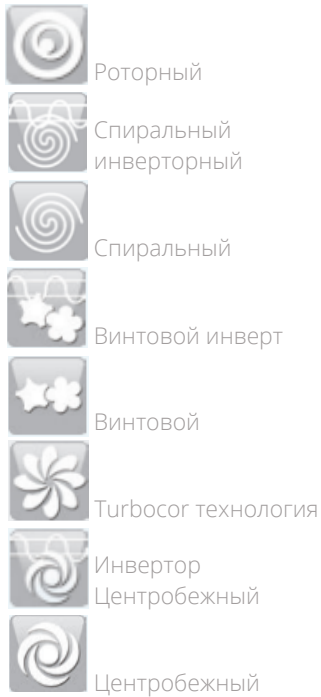
Выносные гидромодули

Название
BTC НК MR 50÷80
BTC НК MR 1500÷2500



ОБОЗНАЧЕНИЯ

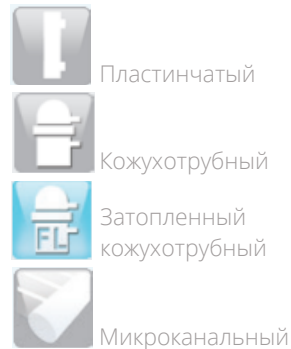
КОМПРЕССОР



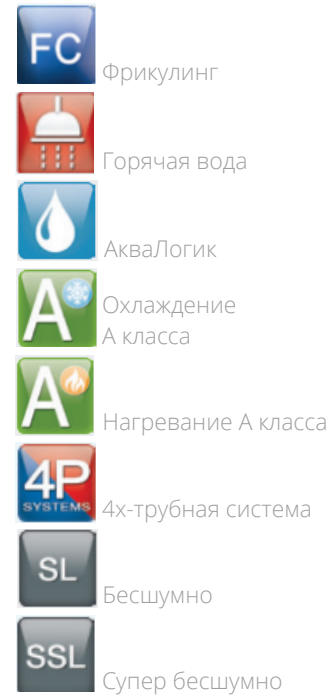
ВЕНТИЛЯТОР



ТЕПЛООБМЕННИК



ФУНКЦИИ



ХЛАДАГЕНТ



Типоряд жидкостных чиллеров и тепловых насосов IDROINVERTER основана на инверторной технологии, применяемой в целом в компрессорах, насосах и вентиляторах. Агрегаты способны адаптировать свою мощность и энергопотребление к любым требованиям, обеспечивая высочайшую эффективность при частичной нагрузке. Семейство включает в себя модели как с воздушным, так и с водяным охлаждением с широким диапазоном производительности.

Типоряд жидкостных охладителей и тепловых насосов AQUA PLUS с воздушным, водяным охлаждением и без конденсатора является лучшим решением для средних размеров офисных и прочих зданий. Компактность и простота монтажа являются ключевыми преимуществами этих агрегатов, которые также могут быть оснащены дополнительной технологией AQUALOGIK, встроенным гидравлическим комплектом с циркуляционным насосом переменной скорости, что позволяет не использовать аккумуляторный бак для перекачки жидкостей. Также доступны модели с хладагентом R452B.

Специальные тепловые насосы серии MIDYLINE обеспечивают нагрев горячей воды для бытовых нужд и кондиционирования воздуха. Оптимизированные для режима нагревания, агрегаты могут производить горячую воду с температурой до 60 °C. В типоряде представлена технология AQUALOGIK, встроенный гидравлический комплект с циркуляционным насосом переменной скорости, который позволяет не использовать аккумуляторный бак.

Линейка жидкостных чиллеров и тепловых насосов MULTIPOWER основана на технологии Multi-Scroll. Это обеспечивает высокую эффективность при частичной нагрузке, поскольку мощность охлаждения распределяется между различными компрессорами в зависимости от фактической потребности, определяемой системой. Семейство включает в себя модели как с воздушным, так и с водяным охлаждением с широким диапазоном производительности, также с хладагентом R452B.

Охладители MAXIPOWER с воздушным охлаждением, водяным охлаждением и выносным конденсатором оснащены винтовыми компрессорами последнего поколения. Высокая холодопроизводительность делает их пригодными для комфортного использования на больших площадях и охлаждения промышленных процессов. Предлагаются модели с хладагентом R513A и инновационные решения.

Чиллеры с воздушным и водяным охлаждением TURBOLINE, оснащенные компрессорами с подшипниками на магнитном подвесе Turbosoc, являются максимально энергоэффективными. Устройства отличаются самыми высокими показателями EER и SEER/ESEER на рынке и самым низким пусковым током, в дополнение к максимальной надежности и бесшумной работе. Семейство также включает модели с R513A и модели с инновационным хладагентом HFO-R1234ze с GWP <1.

Жидкостные чиллеры CENTRITEK с водяным охлаждением предназначены для очень широких коммерческих или промышленных зон. Агрегаты оснащены центробежными компрессорами высокой производительности, которые обеспечивают ключевые преимущества чрезвычайно высокие показатели EER и SEER/ESEER в сочетании с высокой надежностью.

Жидкостные чиллеры ENERGYPOWER с воздушным охлаждением обеспечивают кондиционирование воздуха, отопление и подачу горячей воды для бытовых нужд одновременно и с помощью одного и того же устройства. Эти многофункциональные устройства для 4-трубных систем особенно подходят для отелей, медицинских объектов или многоцелевых зданий с сервисными и жилыми помещениями. Агрегаты оснащены спиральными или винтовыми компрессорами и также доступны с хладагентом R452B или R513A.



Москва, Проектируемый проезд 4062, 6, стр. 16
+7 495 799 94 01 | 8 800 333 0336
vtsrussia.ru | vts.pf